

12^e Sommet sur l'AVC
Membres du comité de planification scientifique

D^r Theodore Wein, FRCPC

Président du comité de planification scientifique, 12^e Sommet sur l'AVC
Professeur adjoint en neurologie et neurochirurgie, Université McGill
Neurologue, Hôpital général de Montréal (CUSM) et Centre hospitalier de St. Mary



D^{re} Ève Boissonnault, FRCPC

Physiatre et professeure adjointe de clinique
Centre hospitalier de l'Université de Montréal (CHUM)
Institut de réadaptation Gingras-Lindsay-de-Montréal (IRGLM)
Hôpital de réadaptation Villa Medica
Clinique de Physiatrie CDN



P^{re} Hélène Corriveau, fellow en physiothérapie, Ph. D.

Professeure associée, École de réadaptation
Chercheuse au Centre de recherche sur le vieillissement



P^{re} Marika Demers, erg., Ph. D.

Professeure adjointe, École de réadaptation, Université de Montréal
Chercheuse régulière, CRIR - Institut universitaire sur la réadaptation en déficience physique de Montréal (IURDPM)
CIUSSS du Centre-Sud-de-l'Île-de-Montréal



M. Gabriel Domocos, inf., MsN

Infirmier en pratique avancée, Centre universitaire de santé McGill



M^{me} Julie Langlois, inf. clinicienne

Coordonnatrice du programme AVC et neurologie, Direction des services hospitaliers
Direction générale des affaires universitaires, médicales, infirmières et pharmaceutiques (DGAUMIP)
Ministère de la Santé et des Services sociaux



D^r Frédéric Lasnier, CCMF

Survivant d'un AVC

Médecin de famille, CISSS de la Côte-Nord/Basse-Côte-Nord



D^{re} Goldie Marmor, MDCM, M. Sc, CCFP

Médecin de famille, Centre universitaire de santé McGill et Clinique MDCM-GMF



P^{re} Anita Menon, erg., Ph. D.

Professeure agrégée

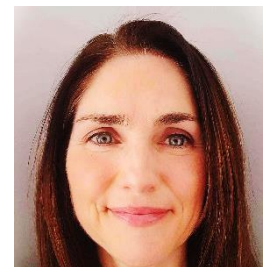
Présidente, comité d'application des connaissances

École de physiothérapie et ergothérapie, Université McGill



M^{me} Emmanuelle Morin, kin.

Conseillère aux programmes, Direction des programmes en déficience, trouble du spectre de l'autisme et réadaptation physique, Ministère de la Santé et des Services sociaux



D^r Alexandre Y. Poppe, CM, FRCPC

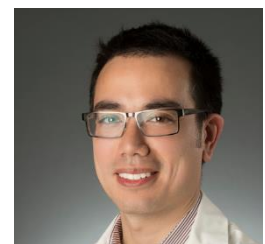
Professeur titulaire de clinique

Département de neurosciences, Université de Montréal.

Neurologue vasculaire

Directeur du programme de fellowship neurovasculaire

Centre hospitalier de l'Université de Montréal (CHUM)



P^{re} Carol L. Richards, OC, CQ, Ph. D., F.Pht., FACSS

Professeure émérite, École des sciences de la réadaptation et Centre interdisciplinaire de recherche en réadaptation intégration sociale (CIRRIIS), Faculté de médecine, Université Laval

Présidente, Conseil d'administration, Fondation Artère

